



Jäkel Immobilien

Beratung · Vermietung · Verkauf

EXPOSÉ

Verkauft! Erdgeschosswohnung mit Balkon in Bielefeld-Heepen!



ECKDATEN

Objektart: Erdgeschosswohnung

Adresse: 33719 Bielefeld

Baujahr: 1976

Zimmerzahl: 2

Wohnfläche (ca.): 60,20 m²

Hausgeld (ca.): 188,- €

Balkon / Terrasse: ja

Energieausweis: Verbrauchsausweis

Wesentlicher Energieträger: Gas

VERKAUFT
€ 129.000,-

Jäkel Immobilien e.K.

Bokeler Berg 11a - 33659 Bielefeld - Tel.: 0521 / 93846974
info@jaekel-immobilien.de - www.jaekel-immobilien.de

> Erdgeschosswohnung
> Bielefeld
> 2 Zimmer

> 60,20 m² Wohnfläche
> Objektnummer: 2604



Objekteckdaten:

Objektart	Erdgeschosswohnung
Adresse	33719 Bielefeld
Baujahr	1976
Zimmerzahl	2
Wohnfläche (ca.)	60,20 m ²
Kaufpreis	129.000,- €
Hausgeld (ca.)	188,- €
Balkon / Terrasse	ja
Energieausweis	Verbrauchsausweis
Wesentlicher Energieträger	Gas
Energieverbrauchskennwert	73 kWh / (m ² *a)
Energieverbrauch für Warmwasser enthalten	ja
Energieausweis Baujahr	1976
Objekt ist vermietet	ja
Schlafzimmer	1
Badezimmer	1
Heizung	Zentralheizung
Befeuerung	Gas
Zustand	gepflegt
bezugsfrei ab	Nach Vereinbarung
Provision für Käufer	3,57%

Objektbeschreibung:

Wohnen oder Geldanlage in einer gepflegten Erdgeschosswohnung mit Balkon in Bielefeld-Heepen!

In einem Mehrfamilienhaus mit neun Wohneinheiten liegt die Wohnung mit ca. 60,20m² Wohnfläche im Erdgeschoss des Hauses.

Zentraler Bereich der Wohnung ist das ca. 22,17m² große Wohnzimmer, welches ausreichend Platz bietet, um eine gemütliche Wohnlandschaft zu gestalten. Von hier haben Sie Zugang zu Ihrem Balkon mit Markise.

Vom Eingangsbereich mit Flur und praktischen Abstellraum verteilen sich die weiteren Räumlichkeiten.

- +Das Badezimmer mit Duschbadewanne.
- +Ein Schlafzimmer mit guter Größe
- +Die Küche

Die Wohnung ist aktuell vermietet, weshalb neben der Eigennutzung auch die Nutzung als Geldanlage bestens geeignet wäre.

Ausstattung:

+Das Dach der Immobilie wurde im Jahr 2025 erneuert.

Lagebeschreibung:

Die Infrastruktur in Bielefeld-Heepen ist vorbildlich. Sämtliche Dinge des tägl. Bedarfs und diverse Einkaufsmöglichkeiten liegen direkt in der Umgebung.

Die Anbindung an den öffentlichen Nahverkehr ist ideal. Zur Autobahn sind es ca. 10 Minuten Fahrtzeit, die Bielefelder Innenstadt ist mit Bus oder Auto in ca. 15 Minuten zu erreichen. Die Bielefelder Universität ist in ca. 30 Minuten.

Sonstiges:

aben wir Ihr Interesse geweckt? Dann rufen Sie uns an und vereinbaren Sie einen Besichtigungstermin mit uns. Wir freuen uns über Ihre Anfrage!

Das Angebot ist freibleibend. Alle Angaben beruhen auf Aussagen des Eigentümers. Für die Richtigkeit übernehmen wir keine Gewähr. Zwischenverkauf vorbehalten.

Objektbilder:



Hausansicht

Eckdaten

- > Erdgeschosswohnung
- > Bielefeld
- > 2 Zimmer

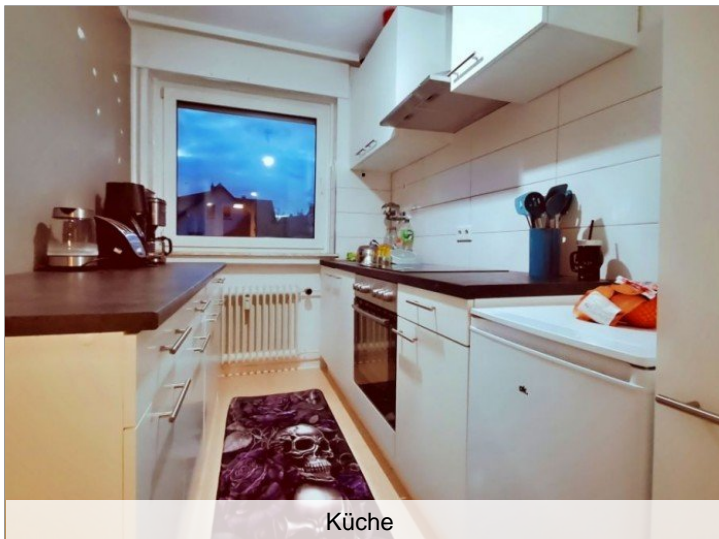
- > 60,20 m² Wohnfläche
- > Objektnummer: 2604



Wohnzimmer



Schlafzimmer



Küche



Badezimmer



Balkon

